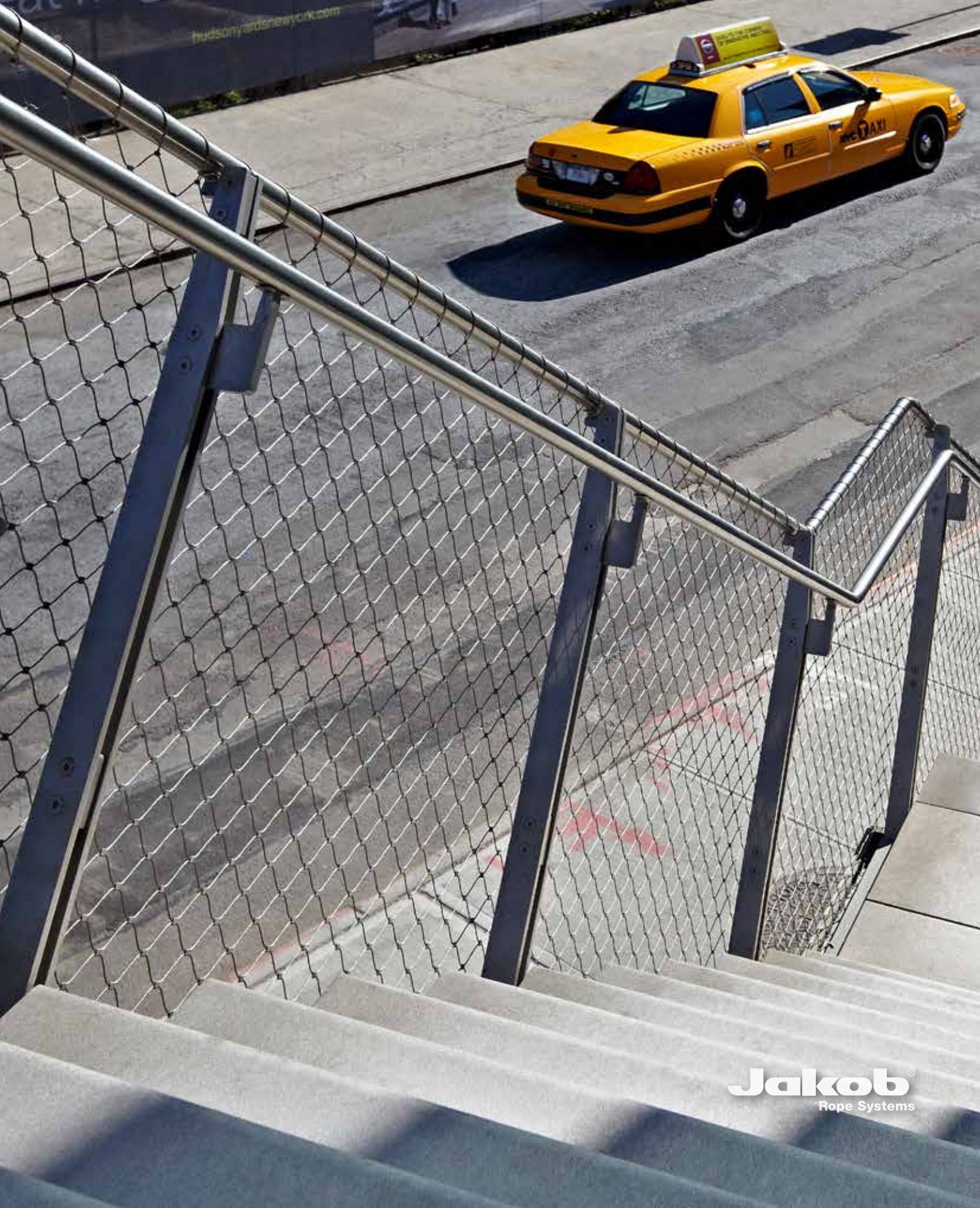


# Webnet

safety **N**  
references<sup>b</sup>

New York's next  
great neighborhood  
hudsonyardsnewyork.com



**Jakob**<sup>®</sup>  
Rope Systems



■ Webnet Safety

■ **Biessame und transparente Netzstrukturen mit den unterschiedlichsten Seildurchmessern und Maschenweiten. Getragen von Primärseilen und Stäben aus Edelstahl.**

■ **Sicherheits- und Schutzvorrichtungen, gebaut aus dem Jakob-System, überzeugen durch zeitloses Design.**

■ **Die diskrete Erscheinung verträgt sich gut mit architektonisch wertvollen und historisch schützenswerten Bauten.**

■ **Wir betreuen Projekte ganzheitlich: von der Konzeption bis zur Berechnung, Planung, Lieferung und Installation.**

■ Webnet Safety

■ **Structures en filet souples et transparentes, avec un large éventail de diamètres de câbles et de dimensions de mailles. Soutenues par des câbles primaires et des tiges en inox.**

■ **Dispositifs de sécurité et de protection, issus du système Jakob au design intemporel séduisant.**

■ **Son allure discrète convient bien aux ouvrages historiques de haute valeur architecturale et dignes de protection.**

■ **Nous accompagnons les projets de A à Z: de l'idée au montage en passant par la planification, le calcul et la production.**

■ Webnet Safety

■ **Pliable and transparent net structures with a wide range of rope diameters and mesh apertures. Supported by stainless steel primary ropes and rods.**

■ **Safety and protection systems, assembled with Jakob System components, are timeless in their design.**

■ **Elegant and discreet, Webnet is compatible with high-end architecture and historically important structures.**

■ **We can provide a turnkey solution for your projects: from initial concepts to design, planning, supply and installation.**

■ **Webnet eignet sich dank der Edelstahlausführung (AISI 316) für Aussenanwendungen, bietet zertifizierte Sicherheit, ist witterungsbeständig, enorm strapazierfähig und benötigt so gut wie keinen Unterhalt.**

■ **Die Maschenweite und die Belastbarkeit der Netzstruktur lassen sich durch die Auswahl verschiedener Seildurchmesser flexibel den jeweiligen Bedürfnissen anpassen.**

■ **DIBt-Zulassung Z-14.7-557**

■ **Grâce à l'exécution en acier inox (AISI 316), le Webnet convient pour les utilisations extérieures et affiche une sécurité certifiée. Il supporte sans problème les intempéries, est très résistant et ne nécessite pour ainsi dire pas d'entretien.**

■ **Par le choix des différents diamètres de câble, il est facilement possible d'adapter la largeur de la maille et la capacité de charge de la structure du filet aux exigences posées.**

■ **Autorisation DIBt Z-14.7-557**

■ **Because it is made from stainless steel (AISI 316), Webnet is suitable for outdoor applications, is safety-certified, weather-resistant, highly durable and requires little or no maintenance.**

■ **Site requirements, with respect to the load-bearing capability of the net structure, can be accommodated by selecting different rope diameters and mesh apertures.**

■ **DIBt Approval Z-14.7-557**



- Wohnsiedlungen
- Lotissements
- Communities

Secteur Vuille  
Fribourg (CH)



6 7

Silos 13  
Paris (F)



8 9

L'Ile-Saint-Denis  
Paris (F)



10

- Treppenhaus
- Cage d'escalier
- Staircase

Treppenhaus  
Mehrfamilienhaus (CH)



11

- Öffentliche Bauten
- Bâtiments publics
- Public buildings

Golfparc Holzhäusern  
Risch-Rotkreuz (CH)



12 13

ILFISHALLE  
Langnau im Emmental (CH)



14 15

- Verwaltungsgebäude
- Bâtiments administratifs
- Administration buildings

Hauptgebäude ASI Reisen  
Innsbruck (A)



16 17

- Pflegezentren
- Centres de soins
- Care centers

Pflegezentrum Ennetsee  
Cham (CH)



18

Ecole maternelle Javelot  
Paris (F)



19

CMPR L'ADAPT  
Châtillon (F)



20 21

Crèche collective associative  
Paris (F)



22

Zac des Lilas, Paris (F)



23

- Aussichtsplattformen
- Plateformes panoramiques
- Observation platforms

Radweg Gardasee  
Limone sul Garda (I)



24 25

Aussichtsplattform OMV  
Wien (A)



26 27

Tour Eiffel  
Paris (F)



28 29

Cliff Walk, Grindelwald-First  
Grindelwald (CH)



30 31

The High Line Manhattan  
New York (USA)



32

- Parkhäuser
- Parking à étages
- Parking garages

Park & Ride  
Wiener Neustadt (A)



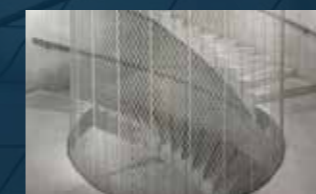
33

Queensgate Shopping Centre  
Peterborough (UK)



34

Parkhaus Sihlcity  
Zürich (CH)



35

- Sportplätze
- Terrains de sport
- Sports courts

Centre sportif de la Tuilière  
Lausanne (CH)



36

Schulhaus Brünnen  
Bern (CH)



37

Olympic Parc  
East London (UK)



38 39

- Wintersport
- Sports d'hiver
- Winter sports

Streif / Hahnenkamm  
Kitzbühel (A)



40

Téléverbier S.A.  
Verbier (CH)



41

- Hubschrauberlandeplätze
- Hélicopters
- Heliports

Hubschrauberlandeplatz  
Universitätsspital Bern (CH)



42 43

- Brücken
- Ponts
- Bridges

Passerelle du Grand Ruau  
Neuchâtel (CH)



44 45

Hochbrücke  
Rottweil (D)



46 47

- Öffentlicher Verkehr
- Transports en commun
- Public transport

Sicherung von  
Eisenbahnstrecken



48

- Schutzbarrieren
- Barrières de protection
- Protective barriers

Barrière démontable  
Lac Léman, Montreux (CH)



49



■ Wohn- und Gewerbeüberbauung Secteur Vuille, Freiburg (CH)  
Webnet-Geländerfüllung in starrer Rahmenkonstruktion,  
Webnet Ø 1,5 mm, Maschenweite 40 mm

■ Bâtiments résidentiel et commercial Secteur Vuille, Fribourg (CH)  
Webnet comme remplissage des garde-corps dans une construction  
de cadre rigide, Webnet Ø 1,5 mm, dim. de maille 40 mm

■ Residential and commercial building Secteur Vuille, Freiburg (CH)  
Webnet as a railing infill in a rigid frame construction,  
Webnet Ø 1.5 mm, mesh aperture 40 mm

Webnet Safety: [jakob.com](http://jakob.com)





■ Silos 13, Ivry-sur-Seine, Paris (F)  
Sicherheitsnetze im Treppenhaus und an den Balkongeländern,  
Webnet Ø 1,5 mm, Maschenweite 40 mm, Tragseile Ø 6-8 mm

■ Silos 13, Ivry-sur-Seine, Paris (F)  
Filets de sécurité dans la cage d'escalier et sur les balustrades du balcon,  
Webnet Ø 1,5 mm, dim. de maille 40 mm, câbles de suspension Ø 6-8 mm

■ Silos 13, Ivry-sur-Seine, Paris (F)  
Safety nets in the stairwell and on the balcony railings,  
Webnet Ø 1.5 mm, mesh aperture 40 mm, suspension ropes Ø 6-8 mm

Webnet Safety: [jakob.com](http://jakob.com)





■ **Wohnsiedlung L'Île-Saint-Denis (F)**  
Mehrgeschossige Sicherung von Balkonen, kombiniert mit einer Fassadenbegrünung, Webnet Ø 2 mm, Maschenweite 80 mm

■ **Immeuble d'habitations L'Île-Saint-Denis (F)**  
Sécurité des balcons à plusieurs étages associée à une végétalisation de façade, Webnet Ø 2 mm, dim. de maille 80 mm

■ **Housing development L'Île-Saint-Denis (F)**  
Multi-storey security of balconies combined with a façade greening, Webnet Ø 2 mm, mesh aperture 80 mm

Webnet Safety: jakob.com



■ **Treppenhaus in Mehrfamilienhaus, Uster (CH)**  
Vertikale Absturzsicherung, Webnet Ø 1,5 mm, Maschenweite 60 mm, befestigt mit vertikalen Seilen Ø 8 mm und Rundstäben Ø 10 mm

■ **Cage d'escalier dans un immeuble d'appartements, Uster (CH)**  
Antichute vertical, Webnet Ø 1,5 mm, dim. de maille 60 mm, fixation par câbles verticaux Ø 8 mm et barres rondes Ø 10 mm

■ **Staircase in apartment building, Uster (CH)**  
Vertical fall protection, Webnet Ø 1.5 mm, mesh aperture 60 mm, fastened with vertical ropes Ø 8 mm and round rods Ø 10 mm

Webnet Safety: jakob.com





■ Golfparc Holzhäusern, Risch-Rotkreuz (CH): Geländerfüllung und Sicherheitsnetz im Treppenhaus, horizontale Absturzsicherung für Driving Range, Webnet Ø 1,5 mm und hülsenloses Webnet Ø 3 mm, Maschenweite 40 mm, Trageile Ø 8 mm

■ Golfparc Holzhäusern, Risch-Rotkreuz (CH): remplissage de garde-corps et filet de sécurité dans la cage d'escalier, protection antichute pour practice, Webnet Ø 1,5 mm et Webnet sans douilles Ø 3 mm, dim. de maille 40 mm, câbles de suspension Ø 8 mm

■ Golfparc Holzhäusern, Risch-Rotkreuz (CH): railing infill and safety net in staircase, horizontal fall protection for driving range, Webnet Ø 1.5 mm and sleeveless Webnet Ø 3 mm, mesh aperture 40 mm, suspension ropes Ø 8 mm

Webnet Safety: [jakob.com](http://jakob.com)





■ ILFISHALLE Kult. Kultur. Kongress. – Langnau im Emmental (CH)  
Webnet als Schutzvorrichtung und als Gestaltungselement,  
Webnet Ø 2 mm, Maschenweite 80 mm, Tragseile Ø 8–10 mm

■ ILFISHALLE Culte. Culture. Congrès. – Langnau im Emmental (CH)  
Webnet en tant que dispositif de protection et élément de conception,  
Webnet Ø 2 mm, dim. de maille 80 mm, câbles de suspension Ø 8–10 mm

■ ILFISHALLE Cult. Culture. Conventions. – Langnau im Emmental (CH)  
Webnet as a protective device and as a design element,  
Webnet Ø 2 mm, mesh aperture 80 mm, suspension ropes Ø 8–10 mm

Webnet Safety: [jakob.com](http://jakob.com)





■ Hauptgebäude ASI Reisen, Innsbruck (A): Webnet als Rankgerüst für ein nachhaltiges Mikroklima, hülsenloses Webnet Ø 1,5 und 2 mm, Maschenweiten 30, 100 und 180 mm, Webnet-Fläche 920 m<sup>2</sup>

■ Bâtiment principal ASI Reisen, Innsbruck (A) : Webnet comme treillage, pour un microclimat durable, Webnet sans douilles Ø 1,5 et 2 mm, dim. mailles de 30, 100 et 180 mm, surface Webnet 920 m<sup>2</sup>

■ Main building ASI Reisen, Innsbruck (A): Webnet as a training structure for a sustainable microclimate, sleeveless Webnet Ø 1.5 and 2 mm, mesh aperture 30, 100 and 180 mm, Webnet area 920 m<sup>2</sup>

Webnet Safety: [jakob.com](http://jakob.com)





■ **Pflegezentrum Ennetsee, Cham (CH)**  
Vertikale Absturzsicherung mit Webnet-Rahmen INVISS-C,  
Webnet Ø 1,5 mm, Maschenweite 40 und 140 mm, 286 Rahmen (520 m<sup>2</sup>)

■ **Centre de soin Ennetsee, Cham (CH)**  
Protection antichute verticale avec cadres Webnet INVISS-C,  
Webnet Ø 1,5 mm, dim. de maille 40 et 140 mm, 286 cadres (520 m<sup>2</sup>)

■ **Care center Ennetsee, Cham (CH)**  
Vertical fall protection with Webnet frames INVISS-C,  
Webnet Ø 1.5 mm, mesh aperture 40 and 140 mm, 286 frames (520 m<sup>2</sup>)

Webnet Safety: jakob.com



■ **Ecole maternelle Javelot, Paris (F)**  
Horizontales Webnet als Schutz über dem Spielplatz,  
Webnet Ø 1,5 mm, Maschenweite 50 mm, Trageseile Ø 10 mm

■ **Ecole maternelle Javelot, Paris (F)**  
Webnet horizontal pour la protection d'une cour de récréation,  
Webnet Ø 1,5 mm, dim. de maille 50 mm, câbles de suspension Ø 10 mm

■ **Ecole maternelle Javelot, Paris (F)**  
Horizontal Webnet as protection over the playground,  
Webnet Ø 1.5 mm, mesh aperture 50 mm, suspension ropes Ø 10 mm

Webnet Safety: jakob.com





■ CMPR L'ADAPT, Châtillon (F)  
Vertikale Absturzsicherung, Webnet  $\varnothing$  1,5 mm,  
Maschenweite 60 mm, Trageleine  $\varnothing$  6 mm

■ CMPR L'ADAPT, Châtillon (F)  
Protection contre les chutes verticale, Webnet  $\varnothing$  1,5 mm,  
dim. de maille 60 mm, câbles de suspension  $\varnothing$  6 mm

■ CMPR L'ADAPT, Châtillon (F)  
Vertical fall protection, Webnet  $\varnothing$  1.5 mm, mesh aperture  
60 mm, suspension ropes  $\varnothing$  6 mm

Webnet Safety: [iakob.com](http://iakob.com)





■ Crèche collective associative, Paris (F)  
Webnet als Geländerfüllung,  
Webnet Ø 1,5 mm, Maschenweite 30 mm

■ Crèche collective associative, Paris (F)  
Webnet comme remplissage de garde-corps,  
Webnet Ø 1,5 mm, dim. de maille 30 mm

■ Crèche collective associative, Paris (F)  
Webnet as a railing infill,  
Webnet Ø 1.5 mm, mesh aperture 30 mm



■ Kinderspielplatz Zac des Lilas, Paris (F) ■  
Schutz vor herabfallenden Gegenständen,  
Webnet Ø 1 mm, Maschenweite 20 mm, Trageleine Ø 8 mm

■ Cour d'enfants Zac des Lilas, Paris (F) ■  
Protection de chutes d'objets,  
Webnet Ø 1 mm, dim. de maille 20 mm, câbles de suspension Ø 8 mm

■ Children's playground Zac des Lilas, Paris (F) ■  
Protection against falling objects,  
Webnet Ø 1 mm, mesh aperture 20 mm, suspension ropes Ø 8 mm





■ Radweg Gardasee, Limone sul Garda (I)  
Sichere Aussicht 50 Meter über dem See, Geländerfüllungen mit Webnet Ø 1,5 mm, Maschenweite 60 mm, Webnet-Fläche 3150 m<sup>2</sup>

■ Piste cyclable au lac de Garde, Limone sul Garda (I)  
Une vue sûre 50 mètres au-dessus du lac, les remplissages de balustrades avec Webnet Ø 1,5 mm, dim. de maille 60 mm, surface Webnet 3150 m<sup>2</sup>

■ Cycle path Lake Garda, Limone sul Garda (I)  
Safe view 50 meters above the lake, railing infills with Webnet Ø 1.5 mm, mesh aperture 60 mm, Webnet area 3150 m<sup>2</sup>

Webnet Safety: [jakob.com](http://jakob.com)





■ **Aussichtsplattform OMV-Verwaltungsgebäude, Wien (A)**  
Webnet als Absturzsicherung und Vogelschutz, Webnet  $\varnothing$  1,5 mm,  
Maschenweite 60 mm, Webnet-Fläche 1400 m<sup>2</sup>

■ **Plateforme panoramique du bâtiment administratif de OMV, Vienne (A)**  
Webnet comme protection contre les chutes et les oiseaux,  
Webnet  $\varnothing$  1,5 mm, dim. de maille 60 mm, surface Webnet 1400 m<sup>2</sup>

■ **Observation platform OMV administration building, Vienna (A)**  
Webnet as fall protection and bird protection, Webnet  $\varnothing$  1.5 mm,  
mesh aperture 60 mm, Webnet area 1400 m<sup>2</sup>



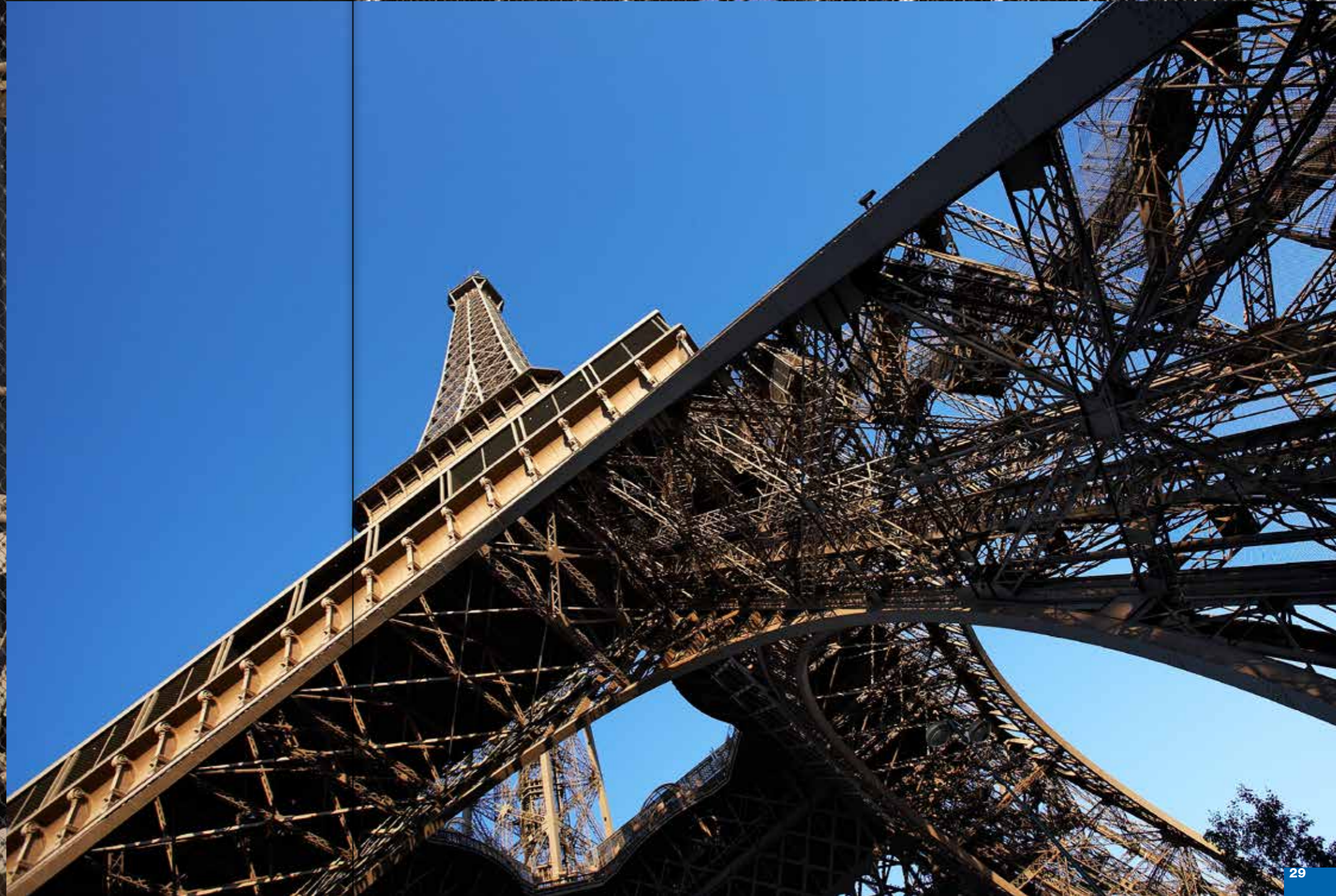


■ Eiffelturm, Paris (F)  
Webnet-Bespannung gegen ein unbefugtes Beklettern,  
Webnet farbig beschichtet ∅ 1,5 mm, Maschenweite 30 mm

■ Tour Eiffel, Paris (F)  
Filet tendu Webnet contre toute escalade non autorisée,  
Webnet avec revêtement en couleur ∅ 1,5 mm, dim. de maille 30 mm

■ Eiffel Tower, Paris (F)  
Webnet barrier for deterring rogue climbers,  
Webnet color coated ∅ 1.5 mm, mesh aperture 30 mm

Webnet Safety: [jakob.com](http://jakob.com)



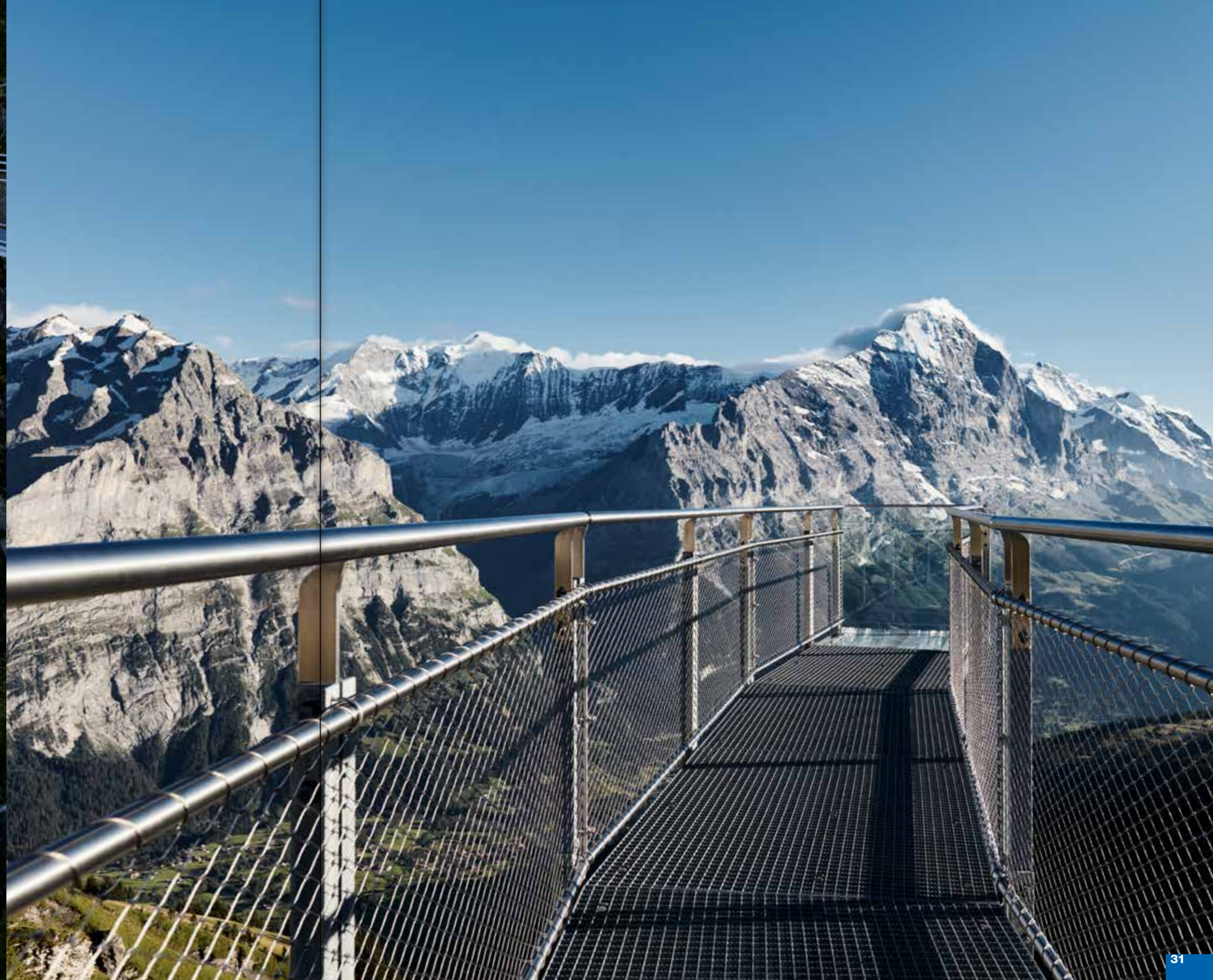


■ Cliff Walk, Grindelwald-First, Grindelwald (CH)  
Aussichtsplattform und Hängebrücke, Webnet als Absturzsicherung,  
Webnet-Seil  $\varnothing$  1,5 mm, Maschenweite 40 mm, Webnet-Fläche 320 m<sup>2</sup>

■ Cliff Walk, Grindelwald-First, Grindelwald (CH)  
Plateforme panoramique et pont suspendu, Webnet comme protection antichute,  
câble Webnet  $\varnothing$  1,5 mm, dim. de maille 40 mm, surface Webnet 320 m<sup>2</sup>

■ Cliff Walk, Grindelwald-First, Grindelwald (CH)  
Observation platform and suspension bridge, Webnet as fall protection,  
Webnet rope  $\varnothing$  1.5 mm, mesh aperture 40 mm, Webnet area 320 m<sup>2</sup>

Webnet Safety: [jakob.com](http://jakob.com)





■ Freizeit- und Parkanlage High Line Park, New York City (USA)  
Geländerfüllungen und Absturzsicherungen im Treppenbereich,  
Webnet Ø 2 mm, Maschenweite 60 mm, zum Teil schwarz beschichtet

■ Aire de loisirs et parc High Line Park, New York City (USA)  
Remplissages de garde-corps et protections antichute dans la zone de l'escalier,  
Webnet Ø 2 mm, dim. de maille 60 mm, partiellement revêtement noir

■ Leisure and park area High Line Park, New York City (USA)  
Railing infills and fall protection in the staircase area,  
Webnet Ø 2 mm, mesh aperture 60 mm, partly black coated

Webnet Safety: jakob.com

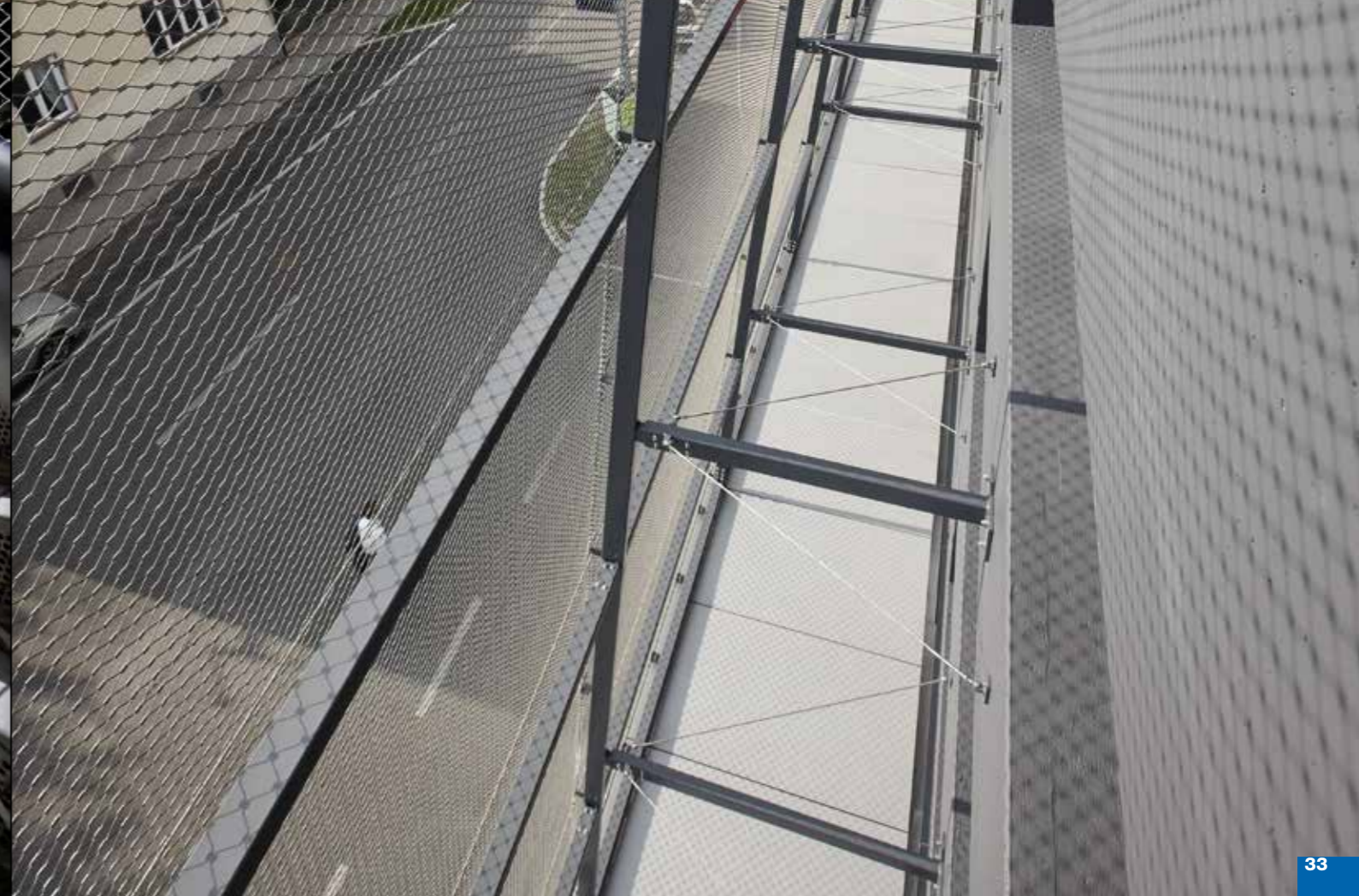


■ Park & Ride Wiener Neustadt, Wien (A): Netzstruktur  
als Vogelschutz, Webnet Ø 2 mm, Maschenweite 40 mm,  
Tragseile Ø 8 mm, Webnet-Fläche 3800 m<sup>2</sup>

■ Park & Ride Wiener Neustadt, Vienne (A): structure de filet  
comme protection des oiseaux, Webnet Ø 2 mm, dim. de maille  
40 mm, câbles de suspension Ø 8 mm, surface Webnet 3800 m<sup>2</sup>

■ Park & Ride Wiener Neustadt, Vienna (A): net structure  
for bird protection, Webnet Ø 2 mm, mesh aperture 40 mm,  
suspension ropes Ø 8 mm, Webnet area 3800 m<sup>2</sup>

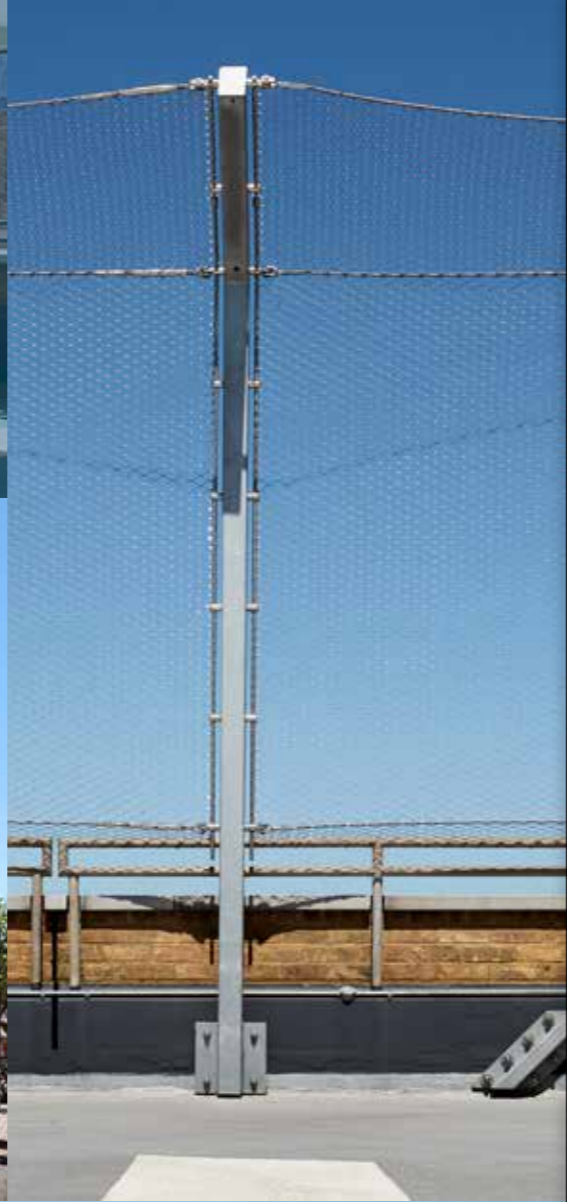
Webnet Safety: jakob.com





- Einkaufszentrum Peterborough's Queensgate, Peterborough (UK)  
Personenschutznetze an 4-fach-Carpark-Fassade (5000 m<sup>2</sup>),  
Webnet Ø 1,5 mm, Maschenweite 40 und 80 mm, Tragseile Ø 6-10 mm
- Centre commercial Peterborough's Queensgate, Peterborough (UK)  
Filets de sécurité personnels sur la façade quadruple du parking (5000 m<sup>2</sup>),  
Webnet Ø 1,5 mm, dim. de maille 40 et 80 mm, câbles de suspension Ø 6-10 mm
- Peterborough's Queensgate Shopping Centre, Peterborough (UK)  
Personal safety nets on 4-fold car park façade (5000 m<sup>2</sup>),  
Webnet Ø 1,5 mm, mesh aperture 40 and 80 mm, suspension ropes Ø 6-10 mm

Webnet Safety: jakob.com



- Parkhaus Sihlcity, Zürich (CH)  
Absturzicherung für Treppenhäuser und Aussenfassade,  
Webnet Ø 1,5 mm, Maschenweite 40 mm, Webnet-Fläche 2900 m<sup>2</sup>
- Parking Sihlcity, Zurich (CH)  
Protection antichute pour les cages d'escalier et la façade extérieure,  
Webnet Ø 1,5 mm, dim. de maille 40 mm, surface Webnet 2900 m<sup>2</sup>
- Parking Sihlcity, Zurich (CH)  
Fall protection for the staircases and external facade,  
Webnet Ø 1.5 mm, mesh aperture 40 mm, Webnet area 2900 m<sup>2</sup>

Webnet Safety: jakob.com





■ Sportzentrum La Tuilière, Lausanne (CH): Webnet als Ballfangnetz  
Hülsenloses Webnet Ø 2 mm, progressive Maschenweite von 50 bis  
150 mm, Tragseile Ø 6 mm, Webnet-Fläche 20000 m<sup>2</sup>

■ Centre sportif de la Tuilière, Lausanne (CH): Webnet comme un filet  
antiballons, Webnet sans douilles Ø 2 mm, dim. de maille progressif de  
50 à 150 mm, câbles de suspension Ø 6 mm, surface Webnet 20000 m<sup>2</sup>

■ Sports Center of Tuilière, Lausanne (CH): Webnet as a ball catching net,  
sleeveless Webnet Ø 2 mm, progressive mesh aperture from 50 to 150 mm,  
suspension ropes Ø 6 mm, Webnet area 20000 m<sup>2</sup>



■ Neue Grundschule Brünnen, Bern (CH) ■  
Horizontale Absturzsicherung in Lichthöfen,  
Webnet Ø 2 mm, Maschenweite 50 mm, Tragseile Ø 10 mm

■ Nouvelle école primaire, Berne (CH) ■  
Protection antichute horizontale dans les atriums,  
Webnet Ø 2 mm, dim. de maille 50 mm, câbles de suspension Ø 10 mm

■ New primary school Brünnen, Bern (CH) ■  
Horizontal fall protection in atriums,  
Webnet Ø 2 mm, mesh aperture 50 mm, suspension ropes Ø 10 mm





■ Olympiapark, East London (UK)  
Webnet als Geländerfüllung entlang der Brücken und Fusswege,  
Webnet Ø 2 mm, Maschenweite 50 mm, Webnet-Fläche 5000 m<sup>2</sup>

■ Parc olympique, Londres Est (UK): remplissage de garde-corps  
Webnet le long des ponts et des chemins piétonniers, Webnet Ø 2 mm,  
dim. de maille 50 mm, surface Webnet 5000 m<sup>2</sup>

■ Olympic Park, East London (UK)  
Webnet as a railing infill along the bridges and footpaths,  
Webnet Ø 2 mm, mesh aperture 50 mm, Webnet area 5000 m<sup>2</sup>

Webnet Safety: jakob.com



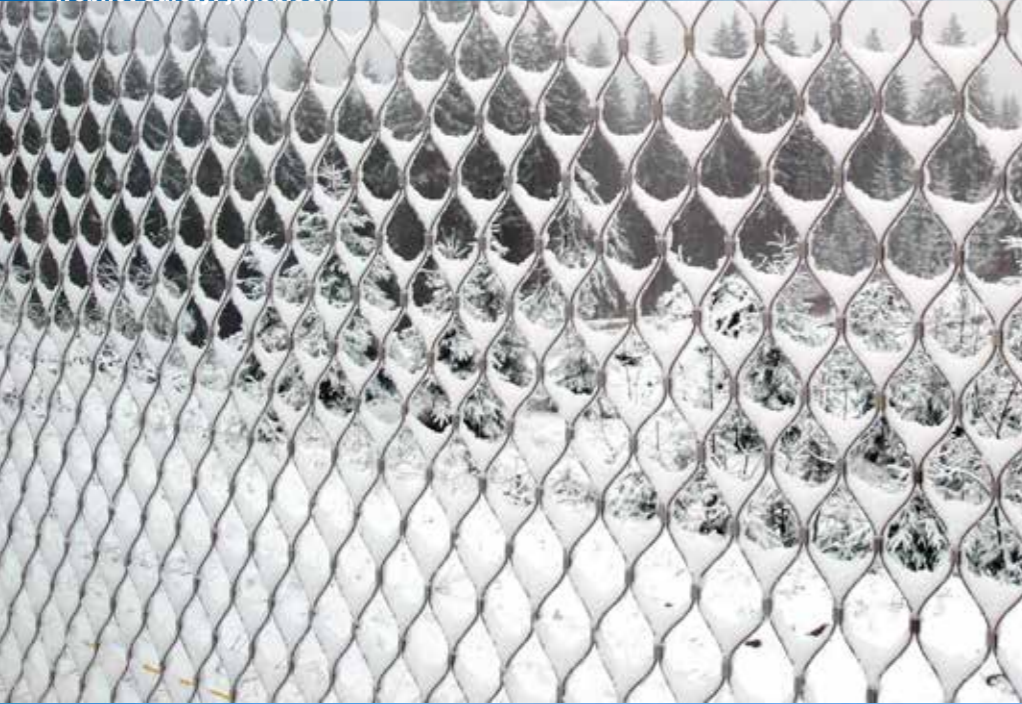


■ Streif / Hahnenkamm, Kitzbühel (A)  
Webnet-Sicherheitsnetz entlang der Skipiste, Webnet Ø 2 mm,  
Maschenweite 60 mm, Trageleine Ø 6-16 mm

■ Streif / Hahnenkamm, Kitzbühel (A)  
Filet de sécurité Webnet le long de la piste de ski, Webnet Ø 2 mm,  
dim. de maille 60 mm, câbles de suspension Ø 6-16 mm

■ Streif / Hahnenkamm, Kitzbühel (A)  
Webnet safety net along the ski slope, Webnet Ø 2 mm,  
mesh aperture 60 mm, suspension ropes Ø 6-16 mm

Webnet Safety: jakob.com



■ Télérévier S.A., Verbier (CH) ■  
Horizontale Webnet-Absturzicherung,  
Webnet Ø 3 mm, Maschenweite 80 mm

■ Télérévier S.A., Verbier (CH) ■  
Protection horizontale Webnet contre les chutes,  
Webnet Ø 3 mm, dim. de maille 80 mm

■ Télérévier S.A., Verbier (CH) ■  
Horizontal webnet fall protection,  
Webnet Ø 3 mm, mesh aperture 80 mm

Webnet Safety: jakob.com





■ Hubschrauberlandeplatz Inselspital, Universitätsspital Bern (CH)  
Horizontale Absturzsicherung, Rundrohrrahmenkonstruktion verzinkt und farbbeschichtet, Webnet-Seil  $\varnothing$  3 mm, Maschenweite 100 mm

■ Hélicoptère Inselspital, hôpital universitaire de Berne (CH): protection horizontale contre les chutes, structure de cadres en tubes ronds zingués avec revêtement coloré, câble Webnet  $\varnothing$  3 mm, dim. de maille 100 mm

■ Heliport Inselspital, University Hospital Bern (CH)  
Horizontal fall protection, round tube frame structure, galvanized and coated Webnet rope  $\varnothing$  3 mm, mesh aperture 100 mm

Webnet Safety: jakob.com





■ Fussgängerbrücke Grand Ruau, Neuchâtel (CH)  
Webnet als Geländerfüllung, Webnet micro  $\varnothing$  1,5 mm,  
Maschenweite 40 mm, Tragseile  $\varnothing$  8 mm

■ Passerelle Grand Ruau, Neuchâtel (CH)  
Webnet comme remplissage des garde-corps, Webnet micro  
 $\varnothing$  1,5 mm, dim. de maille 40 mm, câbles de suspension  $\varnothing$  8 mm

■ Pedestrian bridge Grand Ruau, Neuchâtel (CH)  
Webnet as a railing infill, Webnet micro  $\varnothing$  1.5 mm,  
mesh aperture 40 mm, suspension ropes  $\varnothing$  8 mm

Webnet Safety: [jakob.com](http://jakob.com)



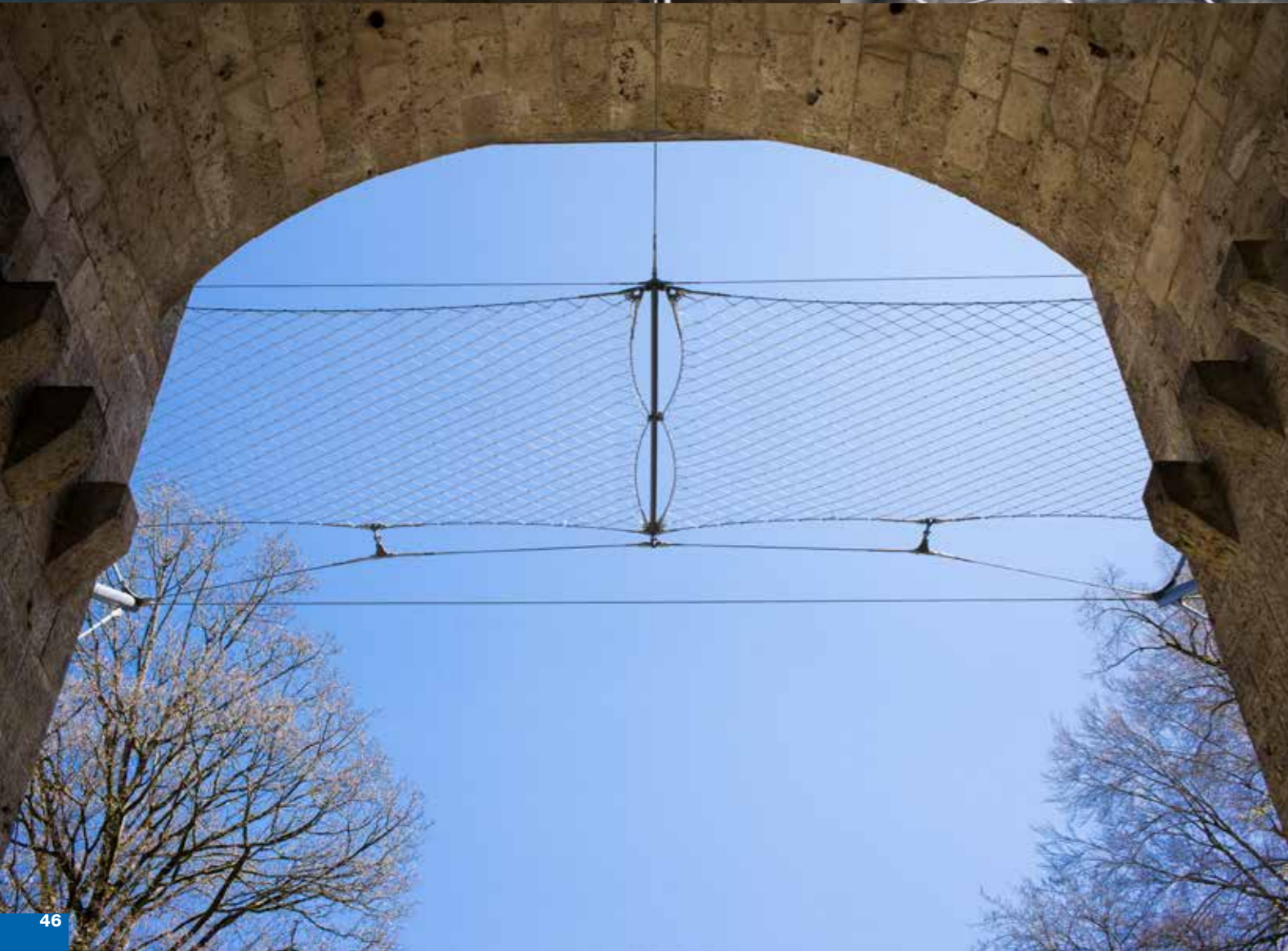
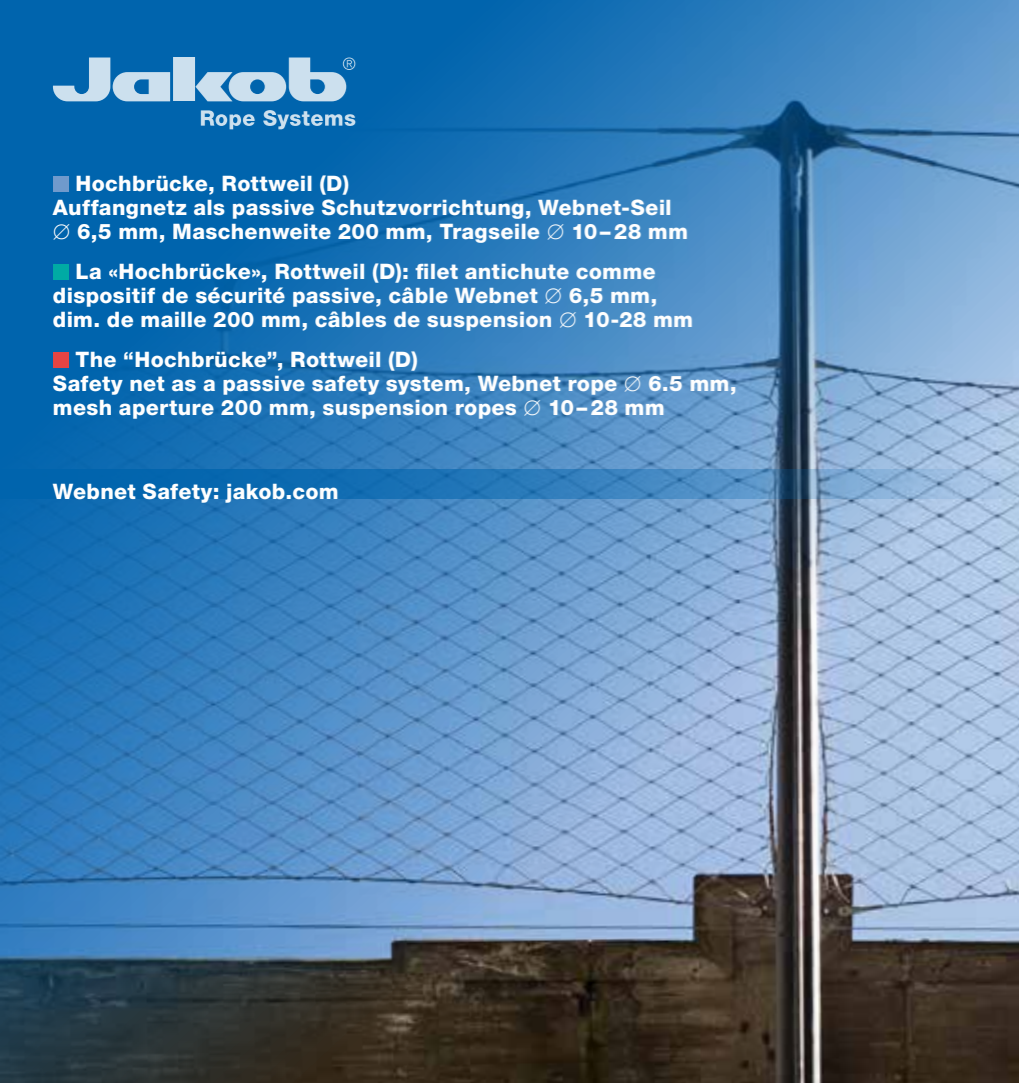


■ Hochbrücke, Rottweil (D)  
Auffangnetz als passive Schutzvorrichtung, Webnet-Seil  
Ø 6,5 mm, Maschenweite 200 mm, Trageleine Ø 10-28 mm

■ La «Hochbrücke», Rottweil (D): filet antichute comme  
dispositif de sécurité passive, câble Webnet Ø 6,5 mm,  
dim. de maille 200 mm, câbles de suspension Ø 10-28 mm

■ The "Hochbrücke", Rottweil (D)  
Safety net as a passive safety system, Webnet rope Ø 6.5 mm,  
mesh aperture 200 mm, suspension ropes Ø 10-28 mm

Webnet Safety: [jakob.com](http://jakob.com)





■ Vertikales Webnet zur Suizidprävention entlang von Bahnstrecken  
Webnet Ø 1,5 mm, Maschenweite 40 mm, Tragseile Ø 6 mm,  
das Webnet und die Tragseile sind schwarz eingefärbt

■ Webnet vertical pour la prévention du suicide le long des voies ferrées  
Webnet Ø 1,5 mm, dim. de maille 40 mm, câbles de suspension Ø 6 mm,  
le Webnet et les câbles de suspension sont peints en noir

■ Vertical Webnet for suicide prevention along railway lines  
Webnet Ø 1.5 mm, mesh aperture 40 mm, suspension ropes Ø 6 mm,  
the Webnet and the suspension ropes are painted black

Webnet Safety: jakob.com



■ Schwemmholtzsperrung demontierbar  
Fertig bespannte Rohrrahmen,  
Webnet-Seil Ø 3 mm, Maschenweite 50 mm

■ Barrière démontable pour retenir le bois flottant  
Cadres tubulaires finis avec filet tendu,  
câble Webnet Ø 3 mm, dim. de maille 50 mm

■ Removable floating debris barrier  
Fully strung tubular frames,  
Webnet rope Ø 3 mm, mesh aperture 50 mm

Lac Léman, Montreux (CH)





■ **Jakob® Rope Systems** stehen gleichermaßen für Tradition und Innovation. Bester Ausdruck dafür ist das hier vorgestellte Programm.

■ Tradition zeigt sich überall. Unsere Systeme sind ausgereift, entsprechen hohen Schweizer Qualitätsansprüchen und sind einfach montierbar, was sich positiv auf die Sicherheit und die Wirtschaftlichkeit auswirkt. Tradition hat auch unser Systemdenken, was Ihre Planung und Lagerhaltung erleichtert.

■ Innovation erkennen Sie an der kontinuierlichen Weiterentwicklung unserer Systeme. Durch deren weltweiten Einsatz entstehen laufend neue Ideen und Lösungsansätze. Zusammen mit Ihren Wünschen bilden sie die Basis für unser stetiges Engagement, Sicherheit, Ästhetik und Langlebigkeit auf oft neue und originelle Weise in Einklang zu bringen.

■ Der Vorsprung von Jakob macht auch Sie konkurrenzfähiger, denn Sie profitieren von unseren unzähligen erfolgreich realisierten Projekten.

■ **Firmengründung:**  
1904

■ **Mitarbeiter:**  
über 600 weltweit

■ **Umsatz:**  
75% Architekturseile  
25% Seil- und Hebetchnik

■ **Marktsegmente:**  
Skilift- und Bergbahnbetriebe,  
Forst- und Landwirtschaft,  
Architektur, Baubranche, Industrie.

■ **Exportanteil:** 50% (in über 50 Länder)

■ **Jakob® Rope Systems** est à la fois synonyme de tradition et d'innovation. Le programme présenté ici en est la parfaite illustration.

■ La tradition est perceptible partout. Nos systèmes sont aboutis, répondent aux exigences élevées de la qualité suisse et sont faciles à monter, ce qui a un impact positif sur la sécurité et la rentabilité. La tradition se retrouve également dans notre façon de concevoir les systèmes, ce qui facilite votre planification et la tenue de votre stock.

■ L'innovation se reconnaît dans le perfectionnement permanent de nos systèmes. Leur utilisation dans le monde entier engendre un flot régulier de nouvelles idées et de solutions. Combinées à vos souhaits, celles-ci constituent la base de notre engagement constant visant à harmoniser sécurité, esthétique et longévité de manière souvent inédite et originale.

■ L'avance de Jakob vous rend également plus compétitif, car vous profitez de nos innombrables projets menés à bien.

■ **Fondation de l'entreprise:**  
1904

■ **Employés:**  
plus de 600 à travers le monde

■ **Chiffres d'affaires:**  
75% câbles d'architecture  
25% câbles et levage

■ **Segments du marché:**  
remontées mécaniques, téléphériques,  
sylviculture et agriculture, architecture,  
bâtiment, industrie.

■ **Part d'exportation:** 50% (plus de 50 pays)

■ **Jakob® Rope Systems** stands for both tradition and innovation. This is aptly expressed by the program introduced on the following pages.

■ Tradition is omnipresent. Our systems are mature, comply with high Swiss quality standards, and are easy to assemble, which has a positive impact on safety and cost-effectiveness. Tradition also governs our systems approach, which simplifies your planning and inventory management.

■ Innovation comes to the fore in the ongoing refinement of our systems. Global applications produce a steady stream of new ideas and smart solutions. Together with your requirements, our systems constitute the basis of our commitment to bundle safety, aesthetics, and longevity – often in novel and original ways.

■ Expertise by Jakob makes you more competitive because you benefit from countless successfully implemented projects.

■ **Company founded:**  
1904

■ **Employees:**  
over 600 worldwide

■ **Turnover:**  
75% architectural ropes  
25% hoisting and lifting

■ **Market sectors:**  
ski lifts, cableways, forestry  
and agriculture, architecture,  
building trades and industrial users.

■ **Export share:** 50% (over 50 countries)

■ **Seil- und Hebetchnik:**  
In den Bereichen Fördern, Heben, Spannen, Sichern gehen Sie mit Jakob® Rope Systems in jedem Fall auf Nummer sicher.

■ **Câble et Levage:**  
Qu'il s'agisse de traîner, lever, tendre, assurer, avec Jakob® Rope Systems vous misez à chaque fois sur la sécurité.

■ **Hoisting and Lifting:**  
In moving, lifting, tensioning and securing applications, Jakob® Rope Systems always does the job with excellence.

Swiss Competence: [jakob.com](http://jakob.com)

## Program C





■ Architekturseile von Jakob<sup>®</sup> Rope Systems stehen gleichermaßen für Tradition und Innovation. Profitieren Sie von unseren unzähligen erfolgreich realisierten Projekten.

■ Les câbles d'architecture de Jakob<sup>®</sup> Rope Systems sont à la fois synonyme de tradition et d'innovation. Vous profitez de nos innombrables projets menés à bien.

■ Architectural ropes from Jakob<sup>®</sup> Rope Systems stand for both tradition and innovation. You benefit from countless successfully implemented projects.

Swiss Competence: jakob.com

## Basic B



■ Die Gebäudebegrünung bekommt eine neue Dimension mit Green Solutions von Jakob<sup>®</sup> Rope Systems. Das Programm aus Edelstahlseilen, -netzen und -verbindungen ermöglicht pflegeleichte Begrünungslösungen.

■ La végétalisation des bâtiments revêt une nouvelle dimension grâce à Green Solutions de Jakob<sup>®</sup> Rope Systems. La gamme des câbles, filets de câble et accessoires en acier inox permet des végétalisations qui sont faciles à entretenir.

■ Building greening has reached a new dimension thanks to Green Solutions by Jakob<sup>®</sup> Rope Systems. The range of stainless steel cables, meshes and corresponding parts enables greenings that are easy to maintain.

Swiss Competence: jakob.com

## GreenSolutions G





■ Webnet von Jakob<sup>®</sup> Rope Systems lässt sich als Fläche oder dreidimensionale Form spannen. Dem Einsatz dieser transparenten Netzstruktur aus rostfreien Drahtseilen sind keine Grenzen gesetzt.

■ Le Webnet de Jakob<sup>®</sup> Rope Systems peut être tendu comme surface ou comme structure tridimensionnelle. Au niveau de l'usage il n'y a pas de limite pour ce filet composé des câbles inox.

■ Jakob<sup>®</sup> Rope Systems' Webnet can be tensioned in two or three dimensions. There are no limits for the use of these transparent netting structures made of stainless steel wire rope.

Swiss Competence: jakob.com

## Webnet N



■ Frames sind montagefertige Rahmen, die mit Webnet bespannt sind. Sie können objektindividuell gefertigt werden und bieten zeitloses Design bei einfacher Montage.

■ Frames sont des cadres avec le filet de câbles Webnet monté rendant l'installation facile. Ils sont fabriqués selon vos souhaits et se prêtent à une architecture créative.

■ Frames consist of Webnet preinstalled into stainless steel profiles, making installation quick and easy. The customized Webnet Frames are suitable for a wide range of applications.

Swiss Competence: jakob.com

## Frames F





■ **Tiergehege:** Das zertifizierte, witterungsbeständige und strapazierfähige Drahtseilnetz Webnet versteht sich als kreativer Baukasten. Die transparenten, in allen denkbaren Formen realisierten Gehege sind der Beweis.

■ **Enclos pour animaux:** les filets en câbles d'acier Webnet, résistants, insensibles aux intempéries et certifiés, sont conçus comme un ensemble modulaire créatif. Les clôtures transparentes de toutes sortes déjà réalisées attestent l'acceptation.

■ **Enclosures for animals:** the certified, weather-resistant and highly robust Webnet wire rope netting provides great design scope and is proven in a wide range of filigreed, transparent animal enclosures.

Swiss Competence: [iakov.com](http://iakov.com)

## Webnet Enclosures



■ **Webnet als Brückensicherheit:** Aktive und passive Schutzvorrichtungen, gebaut aus dem Jakob<sup>®</sup>-System, überzeugen durch zeitloses Design. Die diskrete Erscheinung verträgt sich gut mit architektonisch wertvollen Bauten.

■ **Webnet pour la sécurité des ponts:** dispositifs de protection actifs et passifs, issus du système Jakob<sup>®</sup> au design intemporel séduisant. Son allure discrète convient bien aux ouvrages de haute valeur architectonique.

■ **Webnet for bridge safety:** active and passive protection assets, assembled with Jakob<sup>®</sup> System components, are persuasively timeless in design. The discreet nets are compatible with high-end architecture.

Swiss Competence: [iakov.com](http://iakov.com)

## Bridge Safety





■ **Wir betreuen Projekte ganzheitlich:**  
von der Idee über die Planung bis zur Ausführung.  
Unsere Experten unterstützen Sie bei der Konstruktion  
von Tragwerken, der Dimensionierung und der Planung.

■ **Nous accompagnons les projets dans leur intégralité:**  
de l'idée et de la planification à la réalisation.  
Nos experts vous assistent lors de l'ingénierie des structures,  
du dimensionnement et de la planification.

■ **We accompany projects holistically:**  
from the initial idea and planning through to implementation.  
Our experts provide support in engineering design, structural  
analysis and planning.

[jakob.com](http://jakob.com)

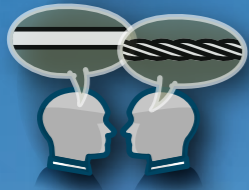
Swiss Competence



**Beratung**

Conseil

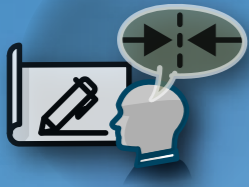
**Consulting**



**Planung**

Planification

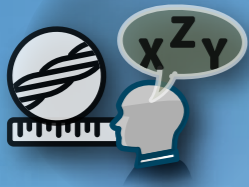
**Planning**



**Bemessung  
Entwicklung**

Dimensionnement  
Développement

**Design  
Development**



**Installation**

Installation

**Installation**



**Unterhalt  
Überwachung**

Entretien  
Monitoring

**Maintenance  
Monitoring**



■ **Zählen Sie auf unsere langjährige Erfahrung**  
Wir unterstützen Sie vor Ort bei der Umsetzung komplexer Seil-  
und Netzstrukturen. Unsere Fachleute betreuen, koordinieren,  
installieren und unterhalten Bauprojekte weltweit.

■ **Vous pouvez compter sur notre longue expérience**  
nous intervenons sur place pour la mise en œuvre de projets de câblages  
et de filets complexes. Nos professionnels supervisent, coordonnent,  
installent et entretiennent des projets dans le monde entier.

■ **Rely on our many years of experience**  
we support you on-site in implementing complex rope and  
net structures. Our professionals supervise, coordinate,  
install and maintain projects worldwide.



■ **Know-how und Schweizer Qualität.**  
**Seit 1904.**

Jakob® Rope Systems mit Sitz in Trubschachen (Schweiz) ist ein weltweit erfolgreicher Anbieter von Drahtseilen mit einer breit gefächerten Palette an individuellen Lösungen. Sämtliche Produkte werden nach gültigen Normen und mit einem zertifizierten Qualitätsmanagementsystem hergestellt.

■ **Savoir-faire et qualité suisse.**  
**Depuis 1904.**

Jakob® Rope Systems avec siège à Trubschachen (Suisse) est un fabricant de câbles acier au succès international et qui propose une palette diversifiée de solutions individuelles. Tous les produits sont fabriqués en conformité avec les normes en vigueur et selon un système de management de la qualité certifié.

■ **Know-how and Swiss quality.**  
**Since 1904.**

Jakob® Rope Systems with headquarters in Trubschachen (Switzerland) is a globally successful provider of wire rope for a vast spectrum of customized solutions. All products are manufactured according to applicable standards under a certified quality management system.

- Ihr Jakob®-Partner:
- Votre partenaire Jakob®:
- Your Jakob® distributor:

- Hauptsitz:
- Siège principal:
- Headquarters:

**Jakob AG**

Dorfstrasse 34  
3555 Trubschachen  
Switzerland  
☎ +41 (0)34 495 10 10  
✉ info@jakob.ch

**Jakob GmbH**

Im Pflingstwasen 1  
73035 Göppingen  
Germany  
☎ +49 (0)7161 65883-0  
✉ info@jakob.eu

**Seilerei Wüstner GmbH**

Zimmerau 442  
6881 Mellau  
Austria  
☎ +43 (0)5518 2690  
✉ office@seil.at

**Jakob France SAS**

3, Rue de l'Artisanat  
67240 Bischwiller  
France  
☎ +33 (0)1 53 25 05 50  
✉ info@jakob.fr

**Jakob Inc.**

2665 NW 1st Ave  
FL 33431 Boca Raton  
USA  
☎ +1 561-330-6502  
☎ +1 866-215-1421 (Toll Free)  
✉ info@jakob-usa.com

[jakob.com](http://jakob.com)



Printed in Switzerland, November 2020 / © Copyright by Jakob AG Switzerland 2020 / Idea & Conception by Atelier Jakob AG, CH-1783 Barberêche



Besuchen Sie uns online  
**und lassen Sie sich inspirieren.**  
Dokumentationen finden Sie  
**als PDF oder in gedruckter Form.**

Rendez-nous visite en ligne  
**et laissez-vous inspirer.**  
La documentation est disponible  
**au format PDF et sous forme imprimée.**

Visit us online  
**and let us inspire you.**  
Our documentation is available  
**as downloadable PDFs or in printed form.**

